

Günlük kullanım için pratik İngilizce

- Okul çağındaki öğrencileri İngilizcelerini geliştirmeleri için motive edin.
- Başarıyı ödüllendirerek öz güvenlerinin artmasına yardım edin.
- Uluslararası standartları kullanarak öğrencilerin gelişimlerini değerlendirin.
- Öğrencilerin en iyi eğitim, iş ve yaşam olanaklarına erişmelerine yardım edin.

Dünya çapında

20,000 'den fazla kuruluş

Cambridge English sınavlarına güveniyor

Sınav için ne yapmalıyım?

1. Adım: Yetkili sınav merkezinizle iletişime geçin

Sınav tarihleri, ücretler, sınava hazırlık aşamalarını ve başvuru detaylarını yerel Cambridge sınav merkezlerinden öğrenebilirsiniz. Size en yakın sınav merkezini aşağıdaki web adresinde bulabilirsiniz:

www.cambridgeenglish.org/tr/centres

2. Adım: Destek alın

Pek çok örnek içeren Cambridge English sınav hazırlık materyallerini aşağıdaki web adresinde bulabilirsiniz:

www.cambridgeenglish.org/tr/preliminaryforschools

CAMBRIDGE ENGLISH
Language Assessment
Part of the University of Cambridge

Bize Ulaşın

Cambridge English Language Assessment
Türkiye İrtibat Bürosu Harbiye, İstanbul
T +90 212 250 1004
E-posta : infoturkey@cambridgeenglish.org

Yetkili Sınav Merkezleri

3H Eğitim Danışmanlık, Pasaport, İzmir
Tel: +90 232 425 0030 | E-posta: emel.celikbas@gmail.com

Address Education Center, Çankaya, İzmir
Tel: +90 232 483 9393 | E-posta: info@addressenglish.com

Artı Yabancı Dil Kursları, Antalya
Tel: +90 242 243 2125 | E-posta: info@artidilkursu.com

British Council, Esentepe, İstanbul
Tel: +90 212 355 5657 | E-posta: esol@britishcouncil.org.tr

British Side, Beşiktaş, İstanbul
Tel: +90 212 327 2701 | E-posta: exams@britishside.com

Evrım Dil Kursu, Yenışehir, Mersin
Tel: +90 324 329 1662 | E-posta: evrimdilkursu@yahoo.com

SI-UK Education Council, Beyoğlu, İstanbul
Tel: +90 212 249 2878 | E-posta: cesol@studyin-uk.com

Türk - İngiliz Kültür Derneği, Kavaklıdere, Ankara
Tel: +90 312 419 1844 | E-posta: exams@tba.org.tr

 www.cambridgeenglish.org/tr

 facebook.com/CambridgeEnglishTurkey

 facebook.com/CambridgeEnglish

 twitter.com/CambridgeEng

 youtube.com/CambridgeEnglishTV

Cambridge English Language Assessment, Cambridge Üniversitesi'nin bir bölümüdür. Eğitimciler ve İngilizce öğrenenler için en değerli kalifikasyon testlerini üretir ve geliştirir.

Her yıl 130'dan fazla ülkede 5 milyondan fazla aday Cambridge English sınavlarına katılır. Dünya çapında 20.000'den fazla üniversite, işveren, bakanlık ve diğer organizasyonlar adayların İngilizce dilindeki yeterliliklerinin kanıtı olarak sertifikalarımızı kabul etmektedir.

Cambridge English Language Assessment kar amacı gütmeyen bir kuruluştur.

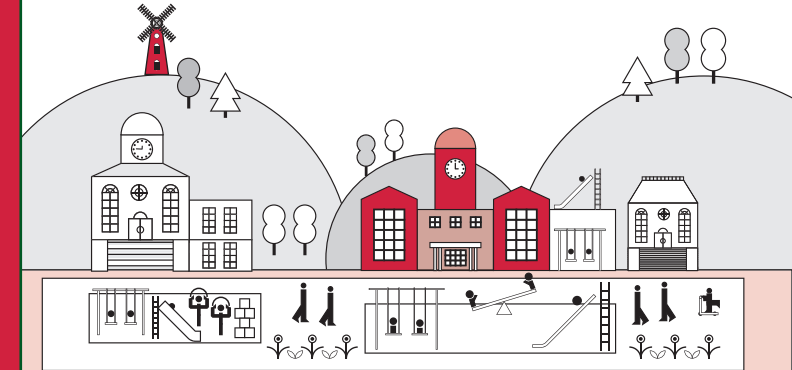
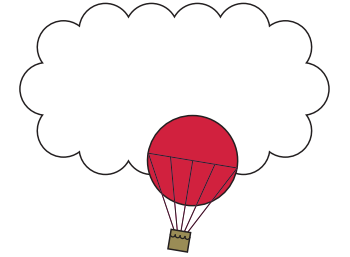
Eylül 2015 tarihinde basılmıştır ve içerikteki tüm detaylar doğrudur.



© UCLES 2015 | CE/1006/5Y04
2054368740

Cambridge English Preliminary for Schools

Sınav Kılavuzu



Günlük kullanım için pratik İngilizce

CAMBRIDGE ENGLISH
Language Assessment
Part of the University of Cambridge

Öğrencileri İngilizce'lerini geliştirmeleri için motive edin

Cambridge English: Preliminary for Schools sınavı okul çağındaki öğrencileri motive etmek için özel olarak tasarlanmıştır. Öğrencinin İngilizce'yi günlük dilde ve eğitim amaçlı kullanabileceğini gösterir.

Günlük dil becerileri

Bu sınav öğrencilerin:

- Yönergeleri ve kamusal duyuruları anlayabileceklerini,
- Soyut/kültürel konularda temel görüşleri ifade edebileceklerini,
- Günlük bilgileri ve makaleleri anlayabileceklerini,
- Bilinen konularda not alabileceklerini ya da mektup yazabileceklerini gösterir.

Uluslararası alanda kabul edilen bir sertifika

Öğrenciler, *Cambridge English: Preliminary* sınavına giren yetişkinlerle aynı sertifikayı alırlar.

Bu sertifika, dünya çapında tanınırlığı olan binlerce şirket ve eğitim kurumu tarafından kabul edilir.

Sınavın düzeyi nedir?

Sınav, Avrupa Ortak Dil Çerçevesi'nin (CEFR) B1 düzeyine yöneliktir. Öğrencinin günlük İngilizce'yi orta düzeyde kullanabildiğini gösterir.

Sınavın içeriği nedir?

Bu sınav, farklı ulus ve dillerden gelen öğrencilere adil olacak şekilde tasarlanmış olup özel bir araştırma programıyla desteklenmektedir.

Dört dil becerisini (okuma, yazma, dinleme ve konuşma), dil bilgisini ve kelime bilgisini içerir.

Okuma ve Yazma:
1 saat 30 dakika

Öğrencinin yazılı bilgileri anlayabildiğini, cümle yapısını ve kelimeleri doğru kullanabildiğini gösterir.

Dinleme:
30 dakika

Öğrencinin günlük konuşma dili dahil çeşitli diyalogları anlayabildiğini gösterir.

Konuşma:
10-12 dakika

Öğrencinin sözlü iletişimde İngilizce'yi ne kadar iyi konuşabildiğini gösterir. Konuşma testi bir ya da iki diğer adayla birlikte yüz yüze yapılır.

Öğrencinizin okuma, yazma, dinleme ve konuşma bölümlerinde elde ettiği sonucun ortalaması genel performansını gösterir. Dört beceri eşit ağırlıktadır.

Örnek sınavları aşağıdaki web adresinden indirebilirsiniz:
www.cambridgeenglish.org/tr/preliminaryforschools

Sınavlar bilgisayar tabanlı (computer-based) ya da kağıt üzerinde (paper-based) olarak tercih edilebilir.



www.cambridgeenglish.org/tr/preliminaryforschools

Bu sınav öğrencileri gelecekte nereye götürebilir?

“ *Cambridge English: Preliminary'ye hazırlandım. Hedefim daha ileri düzeydeki Cambridge English sınavlarına hazırlanmaktı ve bu sınav deneyim kazanmak için çok iyi bir fırsat oldu. İyi bir iş bulmak istiyorsanız, iyi düzeyde İngilizce bilmeniz gerekiyor.* ”

Josue Garcia Alvarez
Cambridge English: Preliminary sertifikası sahibi ve Endüstri Mühendisliği stajyeri

